

Schallschutzsteine.

Die LIAPLAN-Schallschutzsteine eignen sich optimal für Trenn- und Schallschutzwände von Doppel- und Reihenhäusern.



Innere Ruhe.

Noch etwas massiver und insofern noch besser schallschützend als der LIAPLAN VBL ist der LIAPLAN IW-Schallschutzstein. Er ist unsere neueste Entwicklung. Und optimal für Haustrennwände oder Schallschutzwände. Diese Aufgabe erfüllt auch der LIAPLAN Schalungsstein, der auf der Baustelle noch mit Beton verfüllt werden muss.

**Referenzobjekt für Trenn- und Schallschutzwände.**

LIAPLAN IW-Schall für Trenn- und Schallschutzwände.

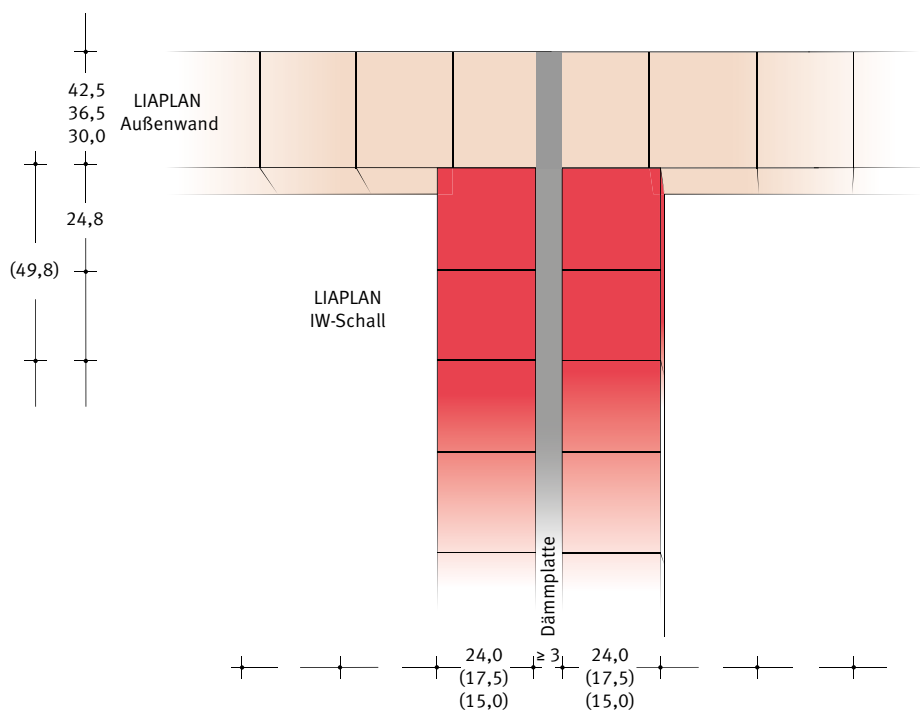
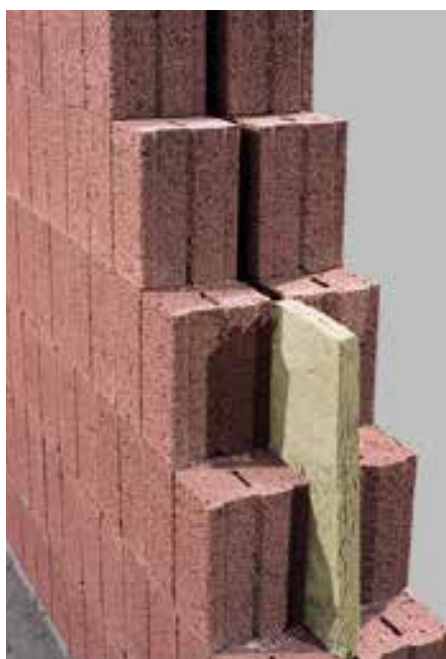


Die hohe Rohdichte von 1,8 garantiert optimalen Schallschutz - Ruhe kehrt ein in Ihren 4 Wänden.

LIAPLAN IW-Schall VBL 12			
Wanddicke (cm)	24,0	17,5	
Abmessungen	24,8 / 24,0 / 24,9	24,8 / 17,5 / 24,9	
Festigkeitsklasse	VBL 12	VBL 12	
Rohdichteklasse	1,8	1,8	
Wanddruckspannung (MN/m ²)	1,6	1,6	
Wärmeleitfähigkeit (W/mK)	0,87	0,87	
¹ U-Wert (W/m ² K)	1,82	2,08	
² Schalldämm-Maß R' _w (dB)	54	51	
Feuerwiderstandsklasse	F - 90 A	F - 90 A	

Trenn- und Schallschutzwand von Doppelhäusern mit LIAPLAN IW-Schall.

z.B. 2 x 24,0 cm VBL 12 und ≥ 3 cm Mineralfaserplatten nach DIN 4109, Luftschalldämmmaß R'_w 74 dB mit beidseitigem Putz .



LIAPLAN Schalungssteine

Der Allrounder für Haus und Garten.



LIAPLAN Schalungsstein		
Wanddicke (cm)	24,0	17,5
Abmessungen	49,8 / 24,0 / 24,8	49,8 / 17,5 / 24,8
Rohdichteklasse	1,4	1,4
Wanddruckspannung (MN/m ²)	0,9	0,9
Wärmeleitfähigkeit (W/mK)	2,44	4,30
¹ U-Wert (W/m ² K)	2,63	3,12
² Schalldämm-Maß R' _w (dB)	56	53
Betonfüllung ltr/m ²	140	90
Feuerwiderstandsklasse	F - 90 A	F - 90 A

LIAPLAN Schalungssteine eignen sich für Trenn- und Schallschutzwände sowie für freistehende Mauern.

